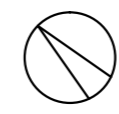
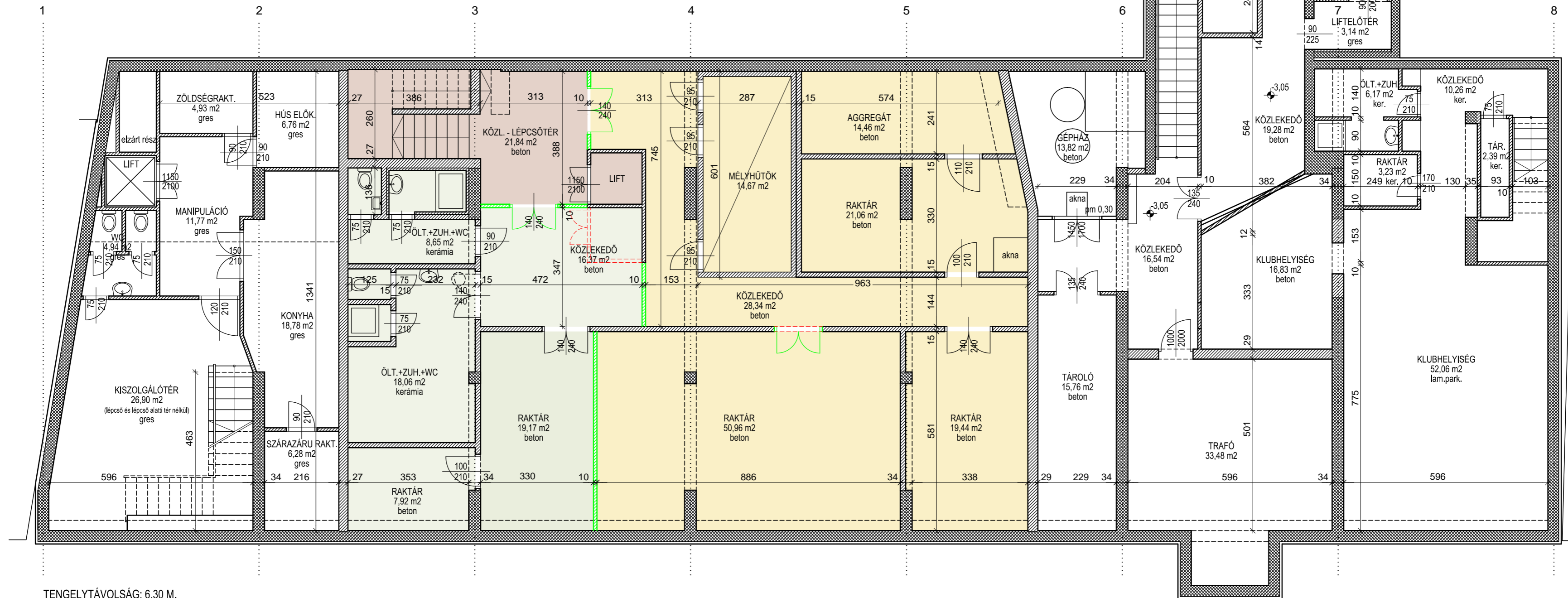


KOCSMA közlekedő	10,26 m ²	kerámia	KÖZÖS TERÜLETEK közlekedő	16,54 m ²	beton	CBA közl.-lépcsőtér	21,84 m ²	beton	KINAI VENDÉGLŐ kiszolg.tér	26,90 m ²	gres
ölt.+zuhany	6,17 m ²	kerámia	közlekedő	18,99 m ²	beton	lift	2,25 m ²	beton	wc	4,94 m ²	gres
raktár	3,23 m ²	kerámia	trafó	33,48 m ²	beton	közlekedő	16,37 m ²	beton	manipul.	11,77 m ²	gres
tároló	2,39 m ²	kerámia	gépház	13,82 m ²	beton	raktár	19,17 m ²	beton	konyha	18,78 m ²	gres
klubhelyiség	52,06 m ²	kerámia	tároló	15,76 m ²	beton	ölt.+zuhany	8,65 m ²	kerámia	szárazár.	6,28 m ²	gres
klubhelyiség	16,62 m ²	kerámia	liftelőtér	3,14 m ²	kerámia	ölt.+zuhany	18,06 m ²	kerámia	hús elők.	6,76 m ²	gres
			tároló	17,81 m ²	beton	raktár	7,92 m ²	beton	zölds.r.	4,93 m ²	gres
						közlekedő	28,34 m ²	beton			
						raktár	50,96 m ²	beton			
						raktár	19,44 m ²	beton			
						raktár	21,06 m ²	beton			
						mélyh.űtők	14,67 m ²	beton			
						aggregát	14,46 m ²	beton			
ÖSSZESEN	533,82	m²					243,19	m²			



0. SZINT	PINCESZINT	bm2,97	-3,05
1. SZINT	FÖLDSZINT	bm3,92	+0,16
2. SZINT	ALSÓ IRODASZINT	bm3,84	+4,24
3. SZINT	FELSO IRODASZINT	bm2,72	+8,40
4. SZINT	ÁLTALÁNOS EMELET LAKÁSOK	bm2,72	+11,36
5. SZINT	ÁLTALÁNOS EMELET LAKÁSOK	bm2,72	+14,32
6. SZINT	ÁLTALÁNOS EMELET LAKÁSOK	bm2,72	+17,28
7. SZINT	ÁLTALÁNOS EMELET LAKÁSOK	bm2,72	+20,24
8. SZINT	ÁLTALÁNOS EMELET LAKÁSOK	bm2,72	+23,20
9. SZINT	KÉTSZINTES LAKÁSOK ALSÓ SZINTJE	bm2,72	+26,16
10. SZINT	KÉTSZINTES LAKÁSOK FELSO SZINTJE	bm2,72	+29,12



TENGYELTÁVOLSÁG: 6,30 m.

A KÁROLY KRT. JÁRDASZINTJE -0,05 ÉS -0,12 KÖZÖTT VÁLTOZIK.

A SZINTKÓTA-, ÉS AZ ÁLMENNYEZET NÉLKÜLI BELMAGASSÁG ÉRTÉKEK AZ EREDETI RAJZOKRÓL LEÍRVA.

A TENGYELK MENTÉN ELHELYEZKEDŐ VASBETON HARÁNTGERENDÁK LELÓGÁSA AZ EREDETI RAJZOK SZERINT: A PINCESZINTEN ÉS A FÜGGŐFOLYOSÓ-SÁVBAN 32 CM, EGYÉB HELYEN 59 CM (ILL. A 9-10 SZINTEN A LAKÁSELVÁLASZTÓ FALAK VALÓSZÍNŰLEG TÖMÖR TEHERHORDÓ SZERKEZETEK, EZÉRT OTT NEM BIZTOS, HOGY VAN LELÓGÓ GERENDA).

A JELÖLT FÖDÉMÁTTÖRÉSEK, ILL. A FALKONTÚRON BELÜL JELÖLT SZERKEZETEK AZ EREDETI RAJZOK SZERINT FELTÉTELEZVE.

A FÜGGŐFOLYOSÓNÁL LÉVŐ VIRÁGVÁLYUK MÖGÖTTI FÖDÉMÁTTÖRÉSEK A 4-9. SZINT KÖZÖTT LÉVŐ FÖDÉMEK ESETÉBEN LÉTEZNEK.

A KOCSMA ALAPRAJZA RÉSZLETEIBEN NEM PONTOS, CSAK ÖSSZALAPTERÜLETBEN STIMMEL.

FELMÉRTE: STRINGOVICS BALÁZS 2011 BUDAKALÁSZ, GERINC U. 2514/18. OKL. ÉPÍTÉSZMÉRNÖK; É 13-1038	MEGRENDELŐ: CD HUNGARY ZRT. 1023 BUDAPEST, VÉRHALOM U. 12-16.	TÁRGY: LAKÓÉPÜLET FELMÉRÉSE: BP. VII. KÁROLY KRT. 9. 34217/1 HRSZ.	0. SZINT ALAPRAJZA M 1:100	TERVSZÁM
DÁTUM: 2017. FEBRUÁR HÓ			LAPSZÁM	