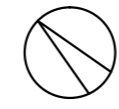
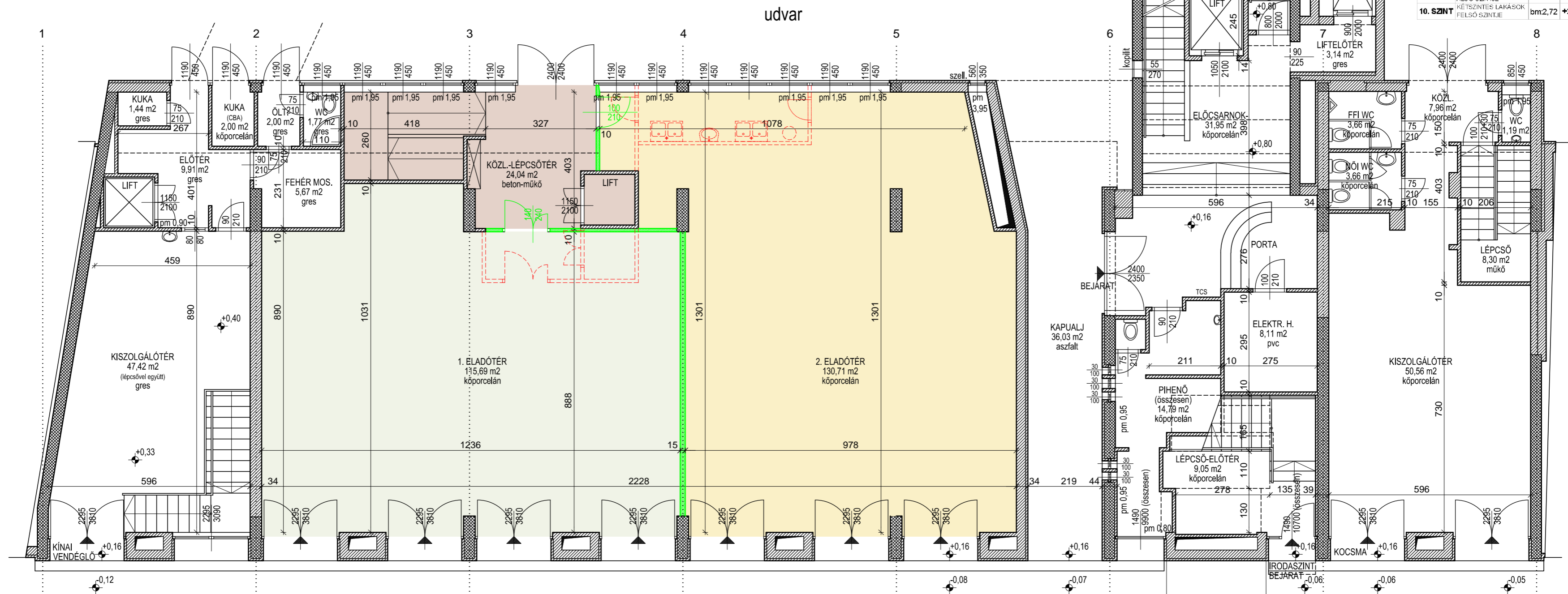


KOCSMA kiszolg.tér	50,56 m ²	kőporcelán	IRODASZINT lépcső-előter	9,05 m ²	kőporcelán	KÖZÖS TERÜLETEK kapualj	36,03 m ²	aszfalt	CBA 1. eladótér	115,89 m ²	kőporcelán	KÍNAI VENDÉGLŐ kiszolg.tér	47,42 m ²	kőporcelán
közlekedő	7,96 m ²	kőporcelán		9,05 m ²		előcsarnok	31,95 m ²	beton-műkő	2. eladótér	130,71 m ²	kőporcelán	előter	9,91 m ²	kőporcelán
női WC	3,66 m ²	kőporcelán				lift	3,92 m ²	-	közl.-lépcsőtér	24,04 m ²	beton-műkő	lift	2,25 m ²	-
fi WC	3,66 m ²	kőporcelán				liftelőter	3,14 m ²	gres	lift	2,25 m ²	-	kukataroló	1,44 m ²	kőporcelán
WC	1,19 m ²	kőporcelán				lift	4,15 m ²	-	kukataroló	2,00 m ²	kőporcelán	fehér mos.	5,67 m ²	kőporcelán
lépcsőtér	8,30 m ²	kőporcelán				pihenő	14,79 m ²	kőporcelán				öltöző	2,00 m ²	kőporcelán
	75,33 m²					elektr. helyiség	8,11 m ²	kőporcelán				WC	1,77 m ²	kőporcelán
						pincai közl.	18,30 m ²	kőporcelán						70,46 m²
						kukataroló	8,81 m ²	kőporcelán						
ÖSSZESEN	558,93	m²												



0. SZINT	PINCESZINT	bm2,97	-3,05
1. SZINT	FÖLDSZINT	bm3,92	+0,16
2. SZINT	ALSÓ IRODASZINT	bm3,84	+4,24
3. SZINT	FELSŐ IRODASZINT	bm2,72	+8,40
4. SZINT	ÁLTALÁNOS EMELET LAKÁSOK	bm2,72	+11,36
5. SZINT	ÁLTALÁNOS EMELET LAKÁSOK	bm2,72	+14,32
6. SZINT	ÁLTALÁNOS EMELET LAKÁSOK	bm2,72	+17,28
7. SZINT	ÁLTALÁNOS EMELET LAKÁSOK	bm2,72	+20,24
8. SZINT	ÁLTALÁNOS EMELET LAKÁSOK	bm2,72	+23,20
9. SZINT	KÉTSZINTES LAKÁSOK	bm2,72	+26,16
10. SZINT	ALSÓ SZINTJE	bm2,72	+29,12
	FELSŐ SZINTJE	bm2,72	+29,12



TENGYELTÁVOLSÁG: 6,30 M.
A KÁROLY KRT. JÁRDASZINTJE -0,05 ÉS -0,12 KÖZÖTT VÁLTOZIK.
A SZINTKÓTA-, ÉS AZ ÁLMENNYEZET NÉLKÜLI BELMAGASSÁG ÉRTÉKEK AZ EREDETI RAJZOKRÓL LEÍRVA.
A TENGYELK MENTÉN ELHELYEZKEDŐ VASBETON HARÁNTGERENDÁK LELŐGÁSA AZ EREDETI RAJZOK SZERINT:
A PINCESZINTEN ÉS A FÜGGŐFOLYOSÓ-SÁVBAN 32 CM, EGYÉB HELYEN 59 CM (ILL. A 9-10 SZINTEN A LAKÁSELVÁLASZTÓ FALAK VALÓSZÍNŰLEG TÖMÖR TEHERHORDÓ SZERKEZETEK, EZÉRT OTT NEM BIZTOS, HOGY VAN LELŐGÓ GERENDA).
A JELÖLT FÖDÉMÁTTÖRÉSEK, ILL. A FALKONTÚRON BELÜL JELÖLT SZERKEZETEK AZ EREDETI RAJZOK SZERINT FELTÉTELEZVE.
A FÜGGŐFOLYOSÓNÁL LÉVŐ VIRÁGVÁLYUK MÖGÖTTI FÖDÉMÁTTÖRÉSEK A 4-9. SZINT KÖZÖTT LÉVŐ FÖDÉMEK ESETÉBEN LÉTEZNEK.

Károly crt.

FELOSZTÁS "B" VARIÁCIÓ

A KOCSMA ALAPRAJZA RÉSZLETEIBEN NEM PONTOS, CSAK ÖSSZALAPTERÜLETBEN STIMMEL.

FELMÉRTE: STRINGOVICS BALÁZS 2011 BUDAKALÁSZ, GERINC U. 25/14/18. OKL. ÉPÍTÉSZMÉRNÖK; É 13-1038	MEGRENDELŐ: CD HUNGARY ZRT. 1023 BUDAPEST, VÉRHALOM U. 12-16.	TÁRGY: LAKÓÉPÜLET FELMÉRÉSE: BP. VII. KÁROLY KRT. 9. 34217/1 HRSZ.	1. SZINT ALAPRAJZA M 1:100	TERVSZÁM LAPSZÁM
DÁTUM: 2017. FEBRUÁR HÓ				