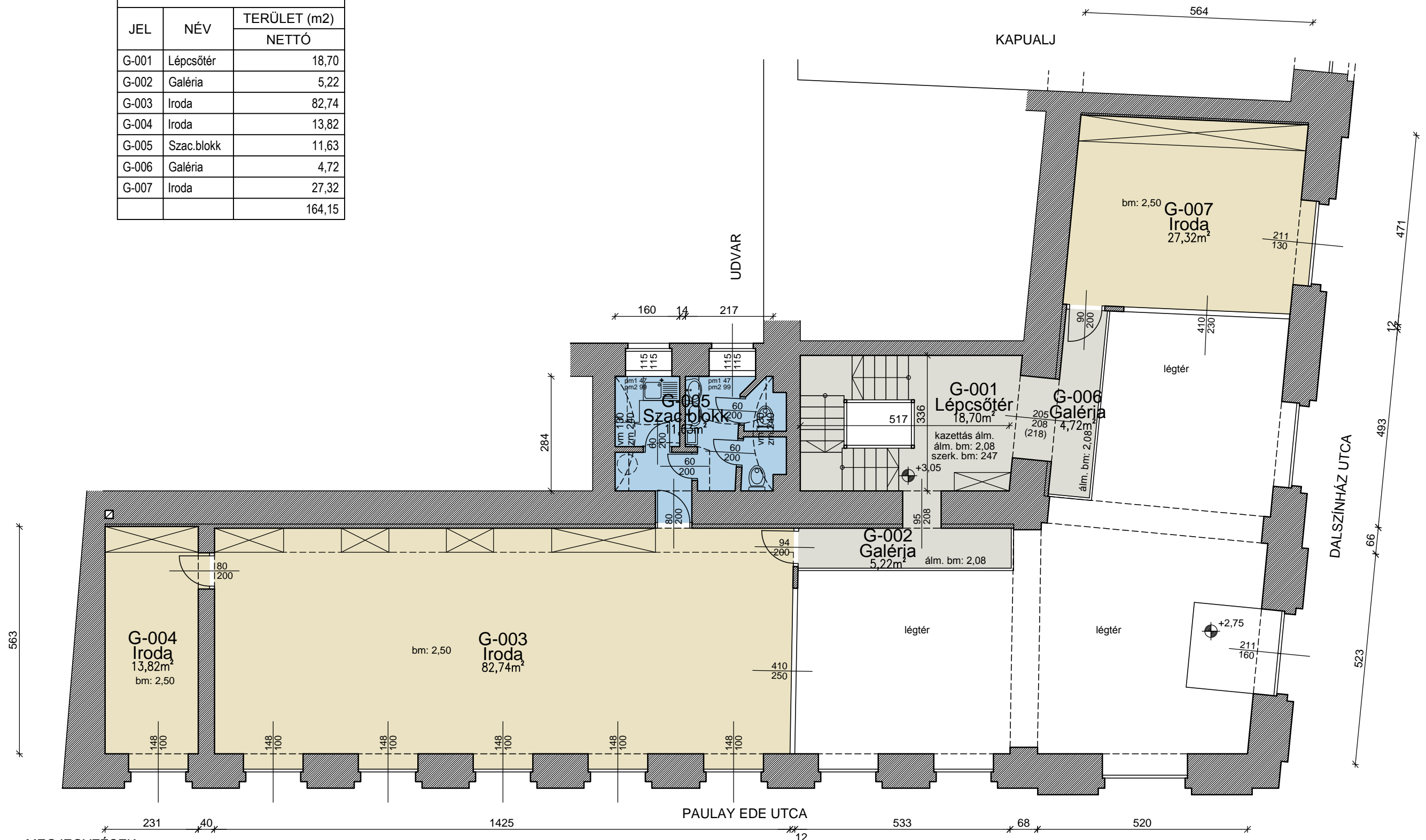


HELYISÉG TERÜLETI KIMUTATÁS

JEL	NÉV	TERÜLET (m ²)
		NETTÓ
G-001	Lépcsőtér	18,70
G-002	Galéria	5,22
G-003	Iroda	82,74
G-004	Iroda	13,82
G-005	Szac.blokk	11,63
G-006	Galéria	4,72
G-007	Iroda	27,32
		164,15



MEGJEGYZÉSEK:

- a felmérés a rendeltetési egység helyszíni felmérése és régi (1992-es KÖZÉPTErv kiviteli terv) rajzok (és ezek szerinti feltételezések) alapján készült; a teherlift és a trezor területek - bejutás hiányában - csak becslülve az alapterületek nettó értékek: jelen esetben az 1,90 alatti (induló lépcső alatt) rész nincs beleszámítva, ill. a teherlift által elfoglalt alapterület csak 1x számítva
- külső nyílászárók névleges mérettel jelölve
- belső nyílászárók tokbelmérettel jelölve

FELMÉRTE: STRINGOVICS BALÁZS OKL. ÉPÍTÉSZMÉRNÖK; É 13-1038 2011 BUDAALÁSZ, GERINC U. 25/14/18.	MEGBÍZÓ: CD HUNGARY ZRT. 1023 BUDAPEST, VÉRHALOM U. 12-16., "1" ÉP.	FÖLDSZINTI RENDELTELESI EGYSÉG ALAPRAJZI FELMÉRÉSE 1061 BUDAPEST, DALSZÍNHÁZ U. 2. HRSZ: 29329/0/A/1	GALÉRIA ALAPRAJZA	E-3 TERVSZÁM 1:100 MÉRETARÁNY
DÁTUM: 2017. MÁJUS HÓ				